



О НАС



РАБОТАЕМ С 2002 ГОДА
ПЛОЩАДЬ ПРЕДПРИЯТИЯ – 45.000 m²
ПРОИЗВОДСТВЕННЫЕ ПЛОЩАДИ – 27.500 m²



О НАС

СОБСТВЕННОЕ КОНСТРУКТОРСКОЕ БЮРО
ЧИСЛЕННОСТЬ РАБОЧИХ – более 250 человек
ПРОИЗВОДСТВЕННАЯ МОЩНОСТЬ – 600 единиц техники в год





СОБСТВЕННОЕ КОНСТРУКТОРСКОЕ БЮРО





СОБСТВЕННОЕ ПРОИЗВОДСТВО



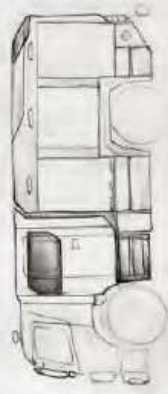


СОБСТВЕННОЕ ПРОИЗВОДСТВО

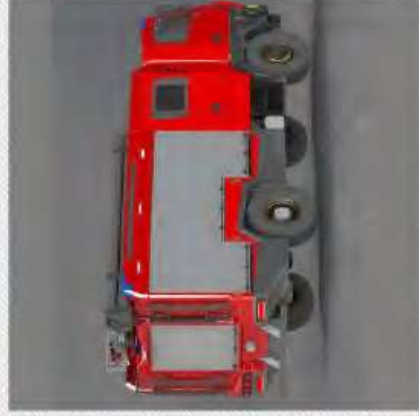




ПОЛНЫЙ ЦИКЛ ПРОИЗВОДСТВА



Разработка концепции дизайна



Разработка КД, прочностные расчёты
3D-визуализация



Полный производственный цикл

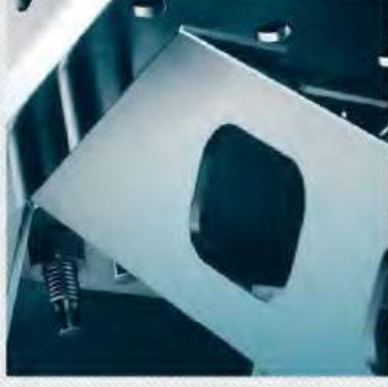
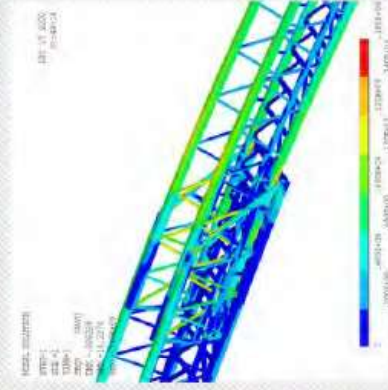


Готовый продукт





РАЗРАБОТКА И ПРОИЗВОДСТВО ВЫСОТНОЙ ТЕХНИКИ



С 2017 ГОДА

ОСВОЕНО СОБСТВЕННОЕ
ПРОИЗВОДСТВО АВТОЛЕСТНИЦ
ПОЖАРНЫХ

СОБСТВЕННАЯ РАЗРАБОТКА

КОНСТРУКТОРСКОЙ
ДОКУМЕНТАЦИИ,
ГИДРАВЛИЧЕСКИХ СХЕМ, БЛОКОВ
И СИСТЕМ

ПРИМЕНЕНИЕ ВЫСОКОПРОЧНЫХ СТАЛЕЙ

(STRENGTH, DOMEX)

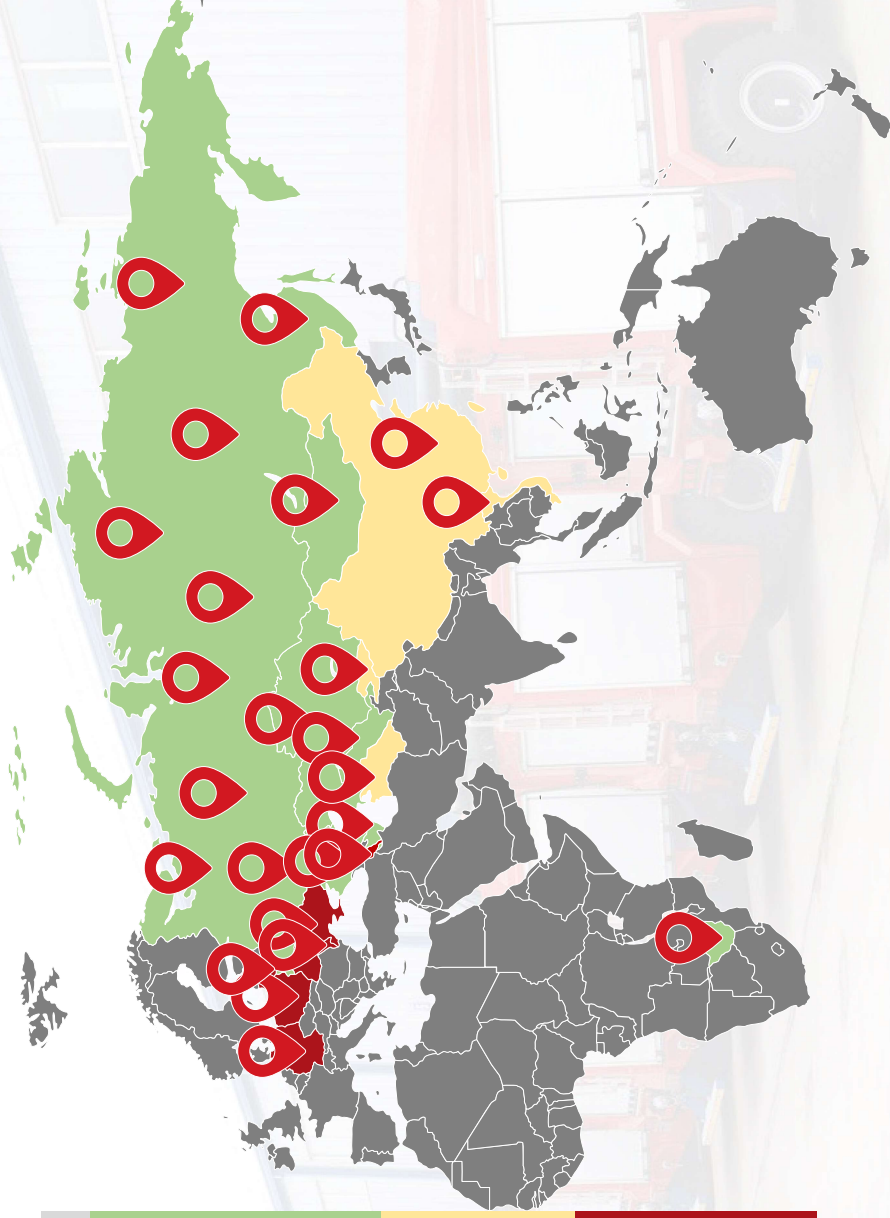


КАРТА ПОСТАВОК ПРОДУКЦИИ



Регионы продаж Российской Федерации

1	Санкт-Петербург
2	Вологда
3	Владивосток
4	Тамбов
5	Екатеринбург
6	Новосибирск
7	Кировск
8	Тюмень
9	Уфа
10	Омск
11	Новороссийск
12	Новый Уренгой
13	Выкса
14	Сургут
15	Кириши
16	Ишим



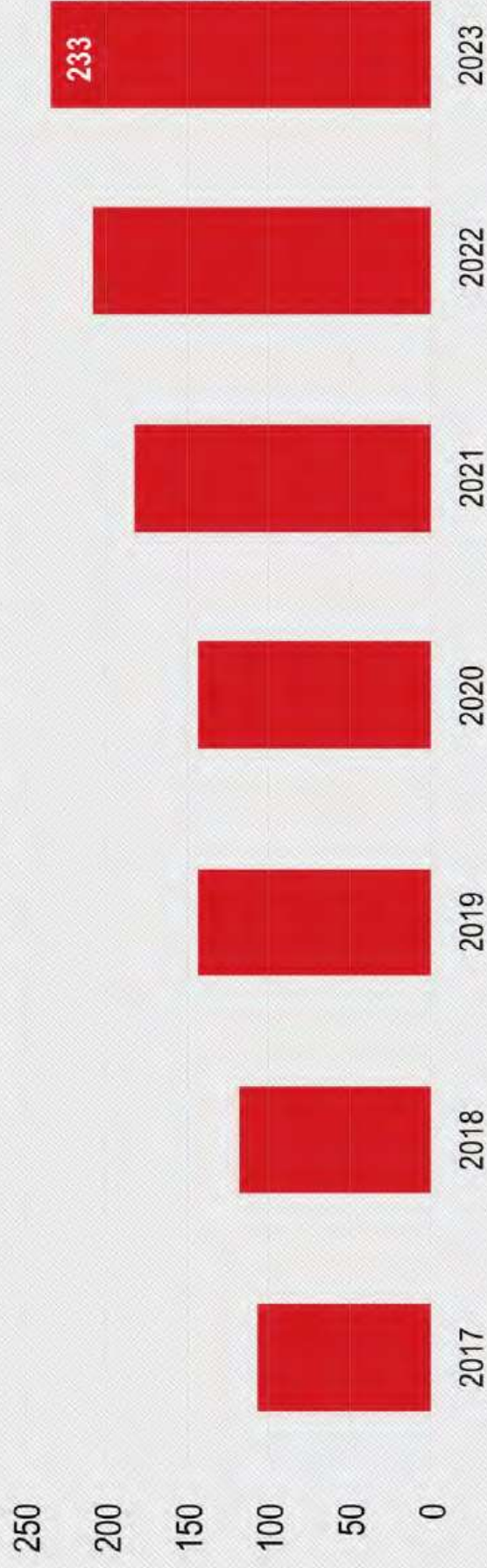
Страны мира	
1	Россия
2	Азербайджан
3	Зимбабве
4	Монголия
5	Казахстан
6	Узбекистан
7	Китай
8	Вьетнам
9	Туркменистан
10	Киргизия
11	Литва
12	Польша
13	Молдова
14	Германия
15	Украина

Поставка техники в Россию

Годы	Количество, ед.
2022	3
2023	40
2024	73

ПРОДАЖИ ООО «ПОЖСНАБ»

Количество проданных единиц техники





ПРИЕМУЩЕСТВА ТЕХНОЛОГИЙ ООО «ПОЖСНАБ»



**УСИЛЕННЫЙ АРМИРОВАННЫЙ
СТЕКЛОПЛАСТИК**



Усиленный армированный стеклопластик



**Не подвергается коррозии
не деформируется**

Материал не восприимчив к механическому воздействию, не подвергается коррозии, не деформируется



От - 50°С до + 120°С

Отличные эксплуатационные и технологические свойства. Материал устойчив к различным атмосферным явлениям и не меняет своих физических свойств (от минус 50°С до плюс 120°С);



**Уменьшение итоговой
массы изделия**

изделия из стеклопластика могут обладать индивидуальными массово-габаритными хар-ми (уменьшение итоговой массы изделия по сравнению с металлическим аналогом);



Усиленный армированный стеклопластик



Срок эксплуатации

Увеличенный срок службы и износостойкость



Высокая прочность и малый удельный вес



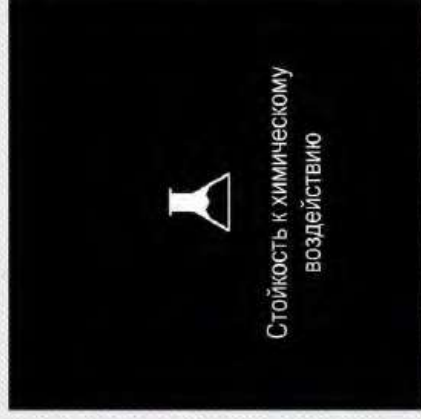
Срок эксплуатации

Увеличенный срок службы и износостойкость



Ремонтопригодность

При возникновении повреждений техническое обслуживание не вызовет проблем



Стойкость к химическому воздействию

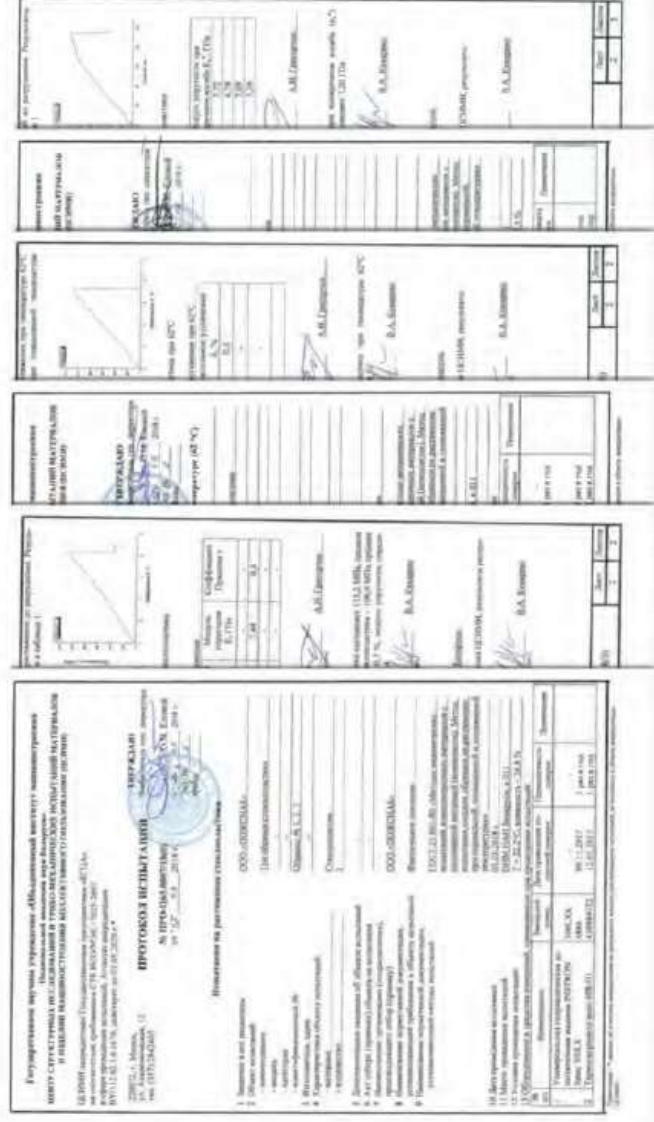


Ремонтопригодность

При возникновении повреждений техническое обслуживание не вызовет проблем

Усиленный армированный стеклопластик

Параметры подтверждены протоколами испытаний, выданными ГНУ «Объединенный институт машиностроения Национальной академии наук Беларуси».



предел прочности при поперечном изгибе – **не менее 145 МПа**

предел упругости при поперечном изгибе – **не менее 6,7 ГПа**

предел прочности на растяжение – **не менее 105 МПа**

предел пропорциональности (на растяжение) – **не менее 104 МПа**

Усиленный армированный стеклопластик



До 10 лет гарантии!

НА ВСЕ ИЗДЕЛИЯ ИЗ УСИЛЕННОГО (АРМИРОВАННОГО) ВОЛОКНИСТОГО СТЕКЛОПЛАСТИКА ПРЕДОСТАВЛЯЕТСЯ ДЕСЯТИЛЕТНЯЯ ГАРАНТИЯ



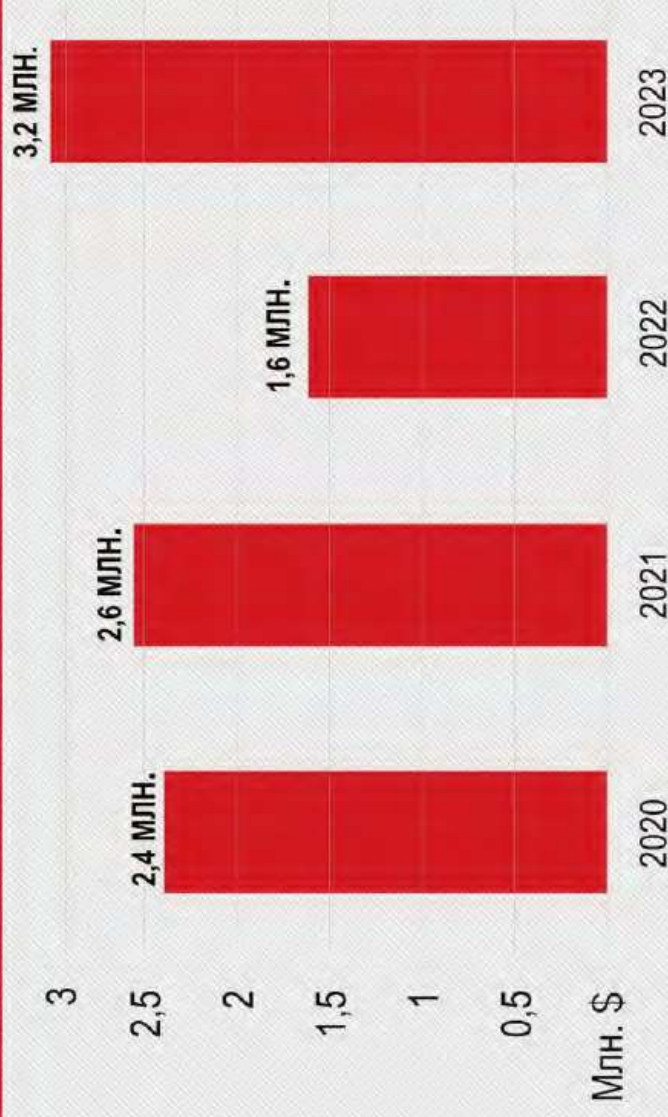
Отсутствие рекламаций

КОЛИЧЕСТВО РЕКЛАМАЦИОННЫХ ПРЕТЕНЗИЙ В ЧАСТИ ИЗДЕЛИЙ ИЗ УСИЛЕННОГО (АРМИРОВАННОГО) ВОЛОКНИСТОГО СТЕКЛОПЛАСТИКА С 2007 ГОДА ОТ ПОТРЕБИТЕЛЕЙ В 8 СТРАНАХ

Объем инвестиций в развитие технологий GRP

ООО «ПОЖНАБ» ежегодно инвестирует в развитие технологии GRP

- Повышение эффективности производства
- Повышение качества продукции
- Повышение уровня эксплуатационных характеристик продукции
- Снижение стоимости продукции

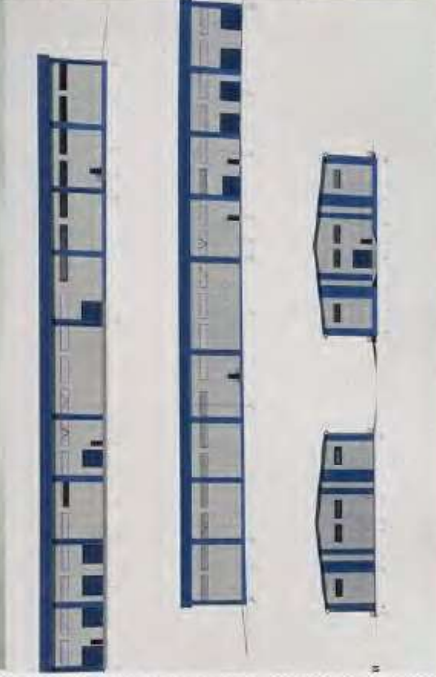


За последние 4 года ООО «ПОЖНАБ» инвестировало **более 9,8 Млн. \$** в технологическое развитие собственного производства

2024 - НОВЫЙ ЦЕХ

В 2024 году ключевым объектом инвестирования стало строительство нового цеха для производства деталей из усиленного армированного стеклопластика

4 декабря 2024 года состоялось открытие нового цеха площадью 7500м²





10 декабря 2024 года Президент Беларуси Александр Лукашенко посетил ООО «ПОЖСНАБ». Он был впечатлен нашими возможностями и высоко оценил наше предприятие.

УНИВЕРСАЛЬНАЯ МОДУЛЬНАЯ ▶ НАДСТРОЙКА (УМН)

УНИВЕРСАЛЬНАЯ МОДУЛЬНАЯ НАДСТРОЙКА ИЗ УСИЛЕННОГО
СТЕКЛОПЛАСТИКА
С ЦИСТЕРНОЙ 3 000 – 5 000 ЛИТРОВ



УНИВЕРСАЛЬНАЯ МОДУЛЬНАЯ НАДСТРОЙКА (УМН)



Сбалансированная компоновка

позволяет применять надстройку УМН на автомобилях с колесной базой **от 3900мм до 4200мм**.

Отличная управляемость

в следствии **равномерного распределения веса по осям**

Короткий задний свес

всего **1500 мм**

Вариативность модельного ряда надстроек

Цитстерны объемом:
3,2 м³; 4 м³; 5 м³



УНИВЕРСАЛЬНАЯ МОДУЛЬНАЯ НАДСТРОЙКА (УМН)



УМН

Спроектирована для установки на двухосные шасси грузовых автомобилей с колесной формулой **4x2** и **4x4**



Концепция оптимальной загрузки

УМН сочетает в себе много полезного пространства для пожарно-технического вооружения при минимальном весе



Различная компоновка расположения ПТВ

Может быть индивидуально адаптирована к любым потребностям клиента



Высокая износостойкость

Надстройка УМН может «пережить» шасси, может быть демонтирована и установлена на шасси нового автомобиля





УНИВЕРСАЛЬНАЯ МОДУЛЬНАЯ НАДСТРОЙКА (УМН)



Универсальность

Позволяет производить пожарные автомобили с надстройкой УМН на базе шасси: **КАМАЗ**, **МАЗ** и т.д.



5 лет гарантии

предоставляем до 5 лет гарантии на пожарную надстройку произведенную из **усиленного армированного стеклопластика**



Единый модуль

Кузовная надстройка может поставляться заказчику готовым к установке модулем





▶ УНИВЕРСАЛЬНАЯ КАБИНА БОЕВОГО РАСЧЁТА (УКБР)

УНИВЕРСАЛЬНАЯ КАБИНА БОЕВОГО РАСЧЁТА ИЗ
УСИЛЕННОГО ВОЛОКНИСТОГО
СТЕКЛОПЛАСТИКА





УНИВЕРСАЛЬНАЯ КАБИНА БОЕВОГО РАСЧЁТА (УКБР)



**Сдвоенная однообъемная
опрокидывающаяся кабина**

Реализовано в 2010 году

На ООО ПОЖСНАБ налажено производство спецтехники со сдвоенной однообъемной опрокидывающейся кабиной для экипажа из 6 человек





УНИВЕРСАЛЬНАЯ КАБИНА БОЕВОГО РАСЧЁТА (УКБР)



УКБР

Комфортное размещение боевого расчета и проведение полноценного обслуживания автомобильного шасси по технологии завода автопроизводителя



Универсальность

Может устанавливаться на бескапотные шасси КАМАЗ, МАЗ и др



Гидравлический привод

Кабина откидывается вместе с базовой кабиной при помощи подъемного гидравлического механизма. Угол подъема кабины не менее 45 градусов



Предохранительный механизм

Предусмотрено дополнительное механическое устройство для предотвращения непреднамеренного опускания

Механизм подъема оборудован предохранительными клапанами разрыва





УНИВЕРСАЛЬНАЯ КАБИНА БОЕВОГО РАСЧЁТА (УКБР)



Двери

Двери снабжены устройствами, фиксирующими их в закрытом и открытом положениях (не менее чем на 75 градусов) сдвижными стеклами (травмобезопасными)



Эргономичность

- Поручни с каждой стороны дверного проема.
- Для оперативной посадки и высадки, предусмотрена ниша со ступенькой в дверном проеме



Освещение

В темное время суток, при открытии дверей кабины предусмотрено автоматическое включение подсветки, для освещения пространства высадки личного состава.



Индивидуальные сиденья

Откидные с креплениями для дыхательных аппаратов за спиной сидящего с обеспечением фиксации крышки сиденья при его подъеме. Под сиденьями размещаются ящики ПТВ



- ▶ **Безопасность конструкции
универсальной кабины боевого
расчета (УКБР)**





Безопасность конструкции УКБР



Испытания

УКБР прошла два типа испытаний с положительными результатами на соответствие требованиям правилам ООН №29 (03)

Статические (прочностной расчет)
Динамические (реальные полигонные испытания)



Универсальность

Может устанавливаться на шасси КАМАЗ, МАЗ и др.

Запас прочности

Коэффициент запаса прочности равен 1,28.
К крыше кабины была приложена статическая нагрузка с максимальным значением 98 кН (10 т).



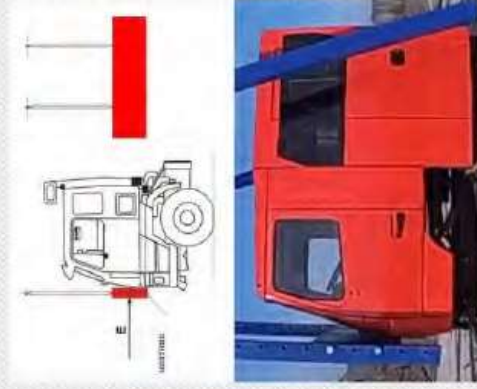
Отсутствие деформации

Проникновение в остаточное пространство не зафиксировано
более чем в 1,5 раза
большая безопасность по сравнению с однокабинным вариантом



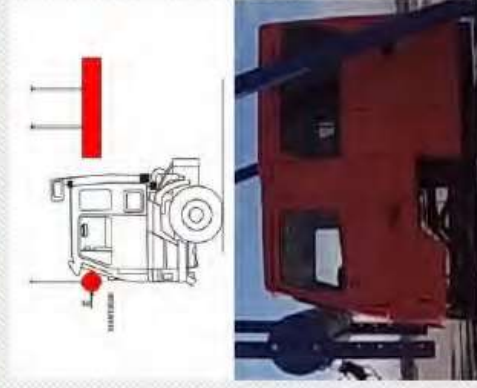


Безопасность конструкции УКБР



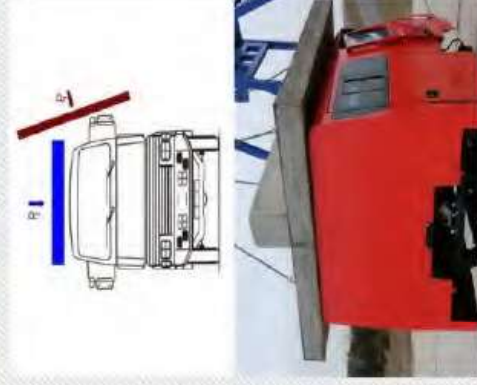
Испытание А

Лобовой удар



Испытание В

Испытание
передних стоек



Испытание С

Испытание
крыши





- ▶ **Дополнительное электрооборудование**





Дополнительное электрооборудование



Программное Обеспечение (ПО) собственной разработки

Электронная и электрическая часть пожарного автомобиля основаны на современном подходе к разработке и качеству предъявляемым к электрическим компонентам, электронным модулям, пультам управления и электрическим схемам, используемым в пожарной технике



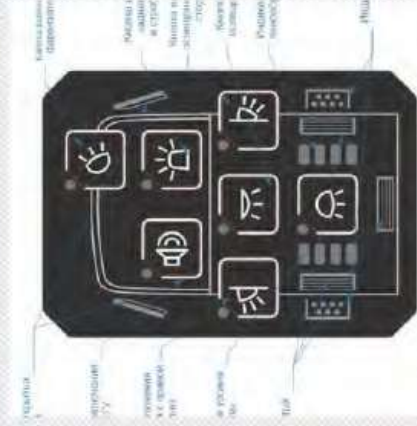
Интерфейс **SAN** и протокол **J1939**

Позволяют индивидуально подойти к технической части предъявляемой заказчиком и изготовить пожарный автомобиль в наивысшем качестве согласно всех норм и стандартов





Дополнительное электрооборудование



Модульная система

В электронно-модульную систему входят пульта кнопочного типа с пиктограммами и пульта типа LCD-дисплей имеющие нативный интерфейс



Многофункциональность

Управление водопенными системами, двигателям, насосом высокого давления и другими агрегатами, установленными в пожарный автомобиль

Система собственной разработки

Весь дизайн, интерфейс, оформление производится на нашем предприятии, найдем решение под любые требования заказчика



Дополнительное оборудование для автолестниц

Системы запоминания и повторения действий оператора, системы, предупреждающие столкновение пожарной автолестки, стрелы и аутригеров





Комплектация ПТВ и ГАСИ

Комплектация всем необходимым

По желанию заказчика, ООО «ПОЖСНАБ» производит полную комплектацию своих машин всем необходимым пожарно-техническим вооружением и гидравлическим аварийно-спасательным инструментом. Также данные позиции могут поставляться отдельно.



▶ **Дизайн и современные методы проектирования аварийно-спасательной техники**





Дизайн



Опыт

ООО «ПОЖНАБ» руководствуется **20-ти летним опытом** проектирования и изготовления специальных машин. Вместе с этим используются самые актуальные средства и подходы к проектированию



Высокий уровень потребительских качеств

Высокая надежность, эффективность, безопасность, а также дополнительные субъективные и объективные качества – **удобство эксплуатации и простота обслуживания**



Дизайнерские методы и средства

Совершенствуют все стороны производства:
экономическую
экологическую технологическую
эстетическую



Современные технологии

3D моделирование;
САПР системы (расчёт нагрузок и деформации);
Макетирование (3D печать углов и элементов);





Пример этапов проектирования автолестницы пожарной



Разработка
концепции
дизайна



3D-визуализация,
разработка КД



Производство



Модельный ряд

ООО «ПОЖНАБ»
имеет широкий
модельный ряд





Модельный ряд



АВТОЛЕСТНИЦЫ ПОЖАРНЫЕ АЛ-32/52



Модельный ряд



АВТОПОДЪЕМНИК КОЛЕНЧАТЫЙ АПК-55



Модельный ряд



АВТОМОБИЛЬ ДЛЯ ТУШЕНИЯ ЛЕСНЫХ ПОЖАРОВ АЦ 1,6



Модельный ряд



АВТОМОБИЛИ АЭРОДРОМНОГО ТУШЕНИЯ АА 4,0-7017,0-7012,0-100



Модельный ряд



АВТОЦИСТЕРНЫ ПОЖАРНЫЕ
АЦ 3,0-5,0



Модельный ряд



АВТОЦИСТЕРНЫ ПОЖАРНЫЕ
АЦ 5,0-8,0



Модельный ряд



АВТОЦИСТЕРНЫ ПОЖАРНЫЕ
АЦ 8,0-12,0



Модельный ряд



ЭКСПОРТНЫЕ ПОСТАВКИ ПОЖАРНЫХ НАДСТРОЕК АЦ 5,0/АЛ 32



Модельный ряд



АВТОМОБИЛЬ БЫСТРОГО РЕАГИРОВАНИЯ АБР



Модельный ряд



АВТОМОБИЛЬ ШТАБНОЙ АШ



Модельный ряд



АВТОМОБИЛЬ ГАЗОДИМОЗАЩИТНОЙ СЛУЖБЫ АГДЗС



Модельный ряд



АВТОМОБИЛЬ ВОДОЛАЗНОЙ СЛУЖБЫ



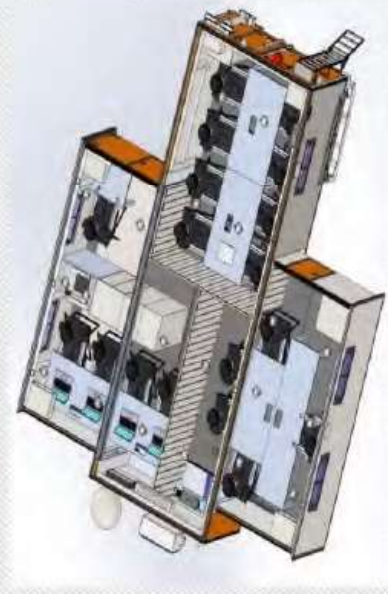
Модельный ряд



АВТОМОБИЛИ БЫСТРОГО РЕАГИРОВАНИЯ
НА ШАССИ ЛЕГКОВЫХ ПИКАПОВ



Модельный ряд



СПЕЦИАЛЬНЫЙ АВТОМОБИЛЬНЫЙ КУЗОВ ПЕРЕМЕННОГО ОБЪЁМА



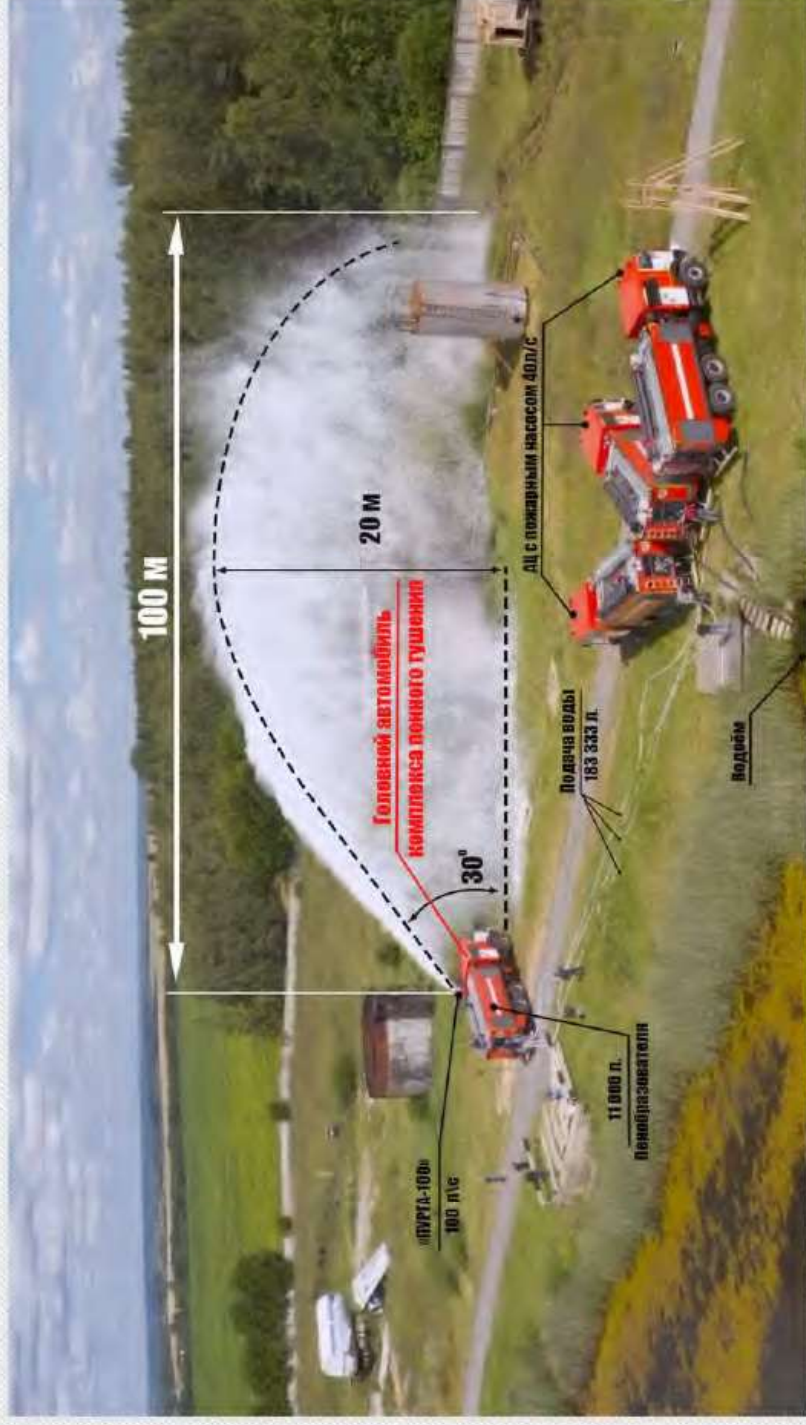
Модельный ряд



АВТОМОБИЛИ ВАХТОВЫЕ



Модельный ряд



АВТОМОБИЛЬ ПЕННОГО ТУШЕНИЯ АПТ



Модельный ряд



МНОГОФУНКЦИОНАЛЬНЫЙ ЛЕСОПОЖАРНЫЙ ТРАКТОР





КОНТАКТЫ



ул. 3-го Интернационала, 186Г
222514, г. Борисов,
Республика Беларусь

Контактные телефоны:
Отдел продаж +375 (177) 90-01-85
Факс +375 (177) 90-01-32
Отдел продаж РФ +7 (495) 481-38-18

Пожарные машины. Варианты расчетов*

*расчеты представлены индикативно, возможны изменения, исходя из структуры сделки

Стоимость, руб. с НДС	20 000 000,00	20 000 000,00	20 000 000,00
Срок поставки	до 90 календарных дней	до 90 календарных дней	до 90 календарных дней
Срок лизинга, мес	59	59	59
Аванс%	10%	20%	30%
Ежемесячный платеж, руб.	463 311 Р	415 141 Р	366 970 Р
Страхование КАСКО (2%)	включено в график	включено в график	включено в график
Страхование ОСАГО	за счет Пользователя	за счет Пользователя	за счет Пользователя
Удорожание в год	9,49%	8,64%	7,78%
Сумма договора лизинга	29 336 376,74	28 494 303,68	27 652 231,19
Бюджет по годам	Бюджет по годам	Бюджет по годам	Бюджет по годам
2025	2 926 622,94	4 830 281,48	6 733 940,04
2026	5 559 737,64	4 981 688,88	4 403 640,24
2027	5 559 737,64	4 981 688,88	4 403 640,24
2028	5 559 737,64	4 981 688,88	4 403 640,24
2029	5 559 737,64	4 981 688,88	4 403 640,24
2030	4 170 803,24	3 737 266,68	3 303 730,19
2031			
2032			
ИТОГО	29 336 376,74	28 494 303,68	27 652 231,19